



OSIEDLE CALINECZKA

Dom nr 1 PARTER

Pow. użytkowa 135,6 m²
Pow. całkowita 159,9 m²

Pow. działki 417 m²

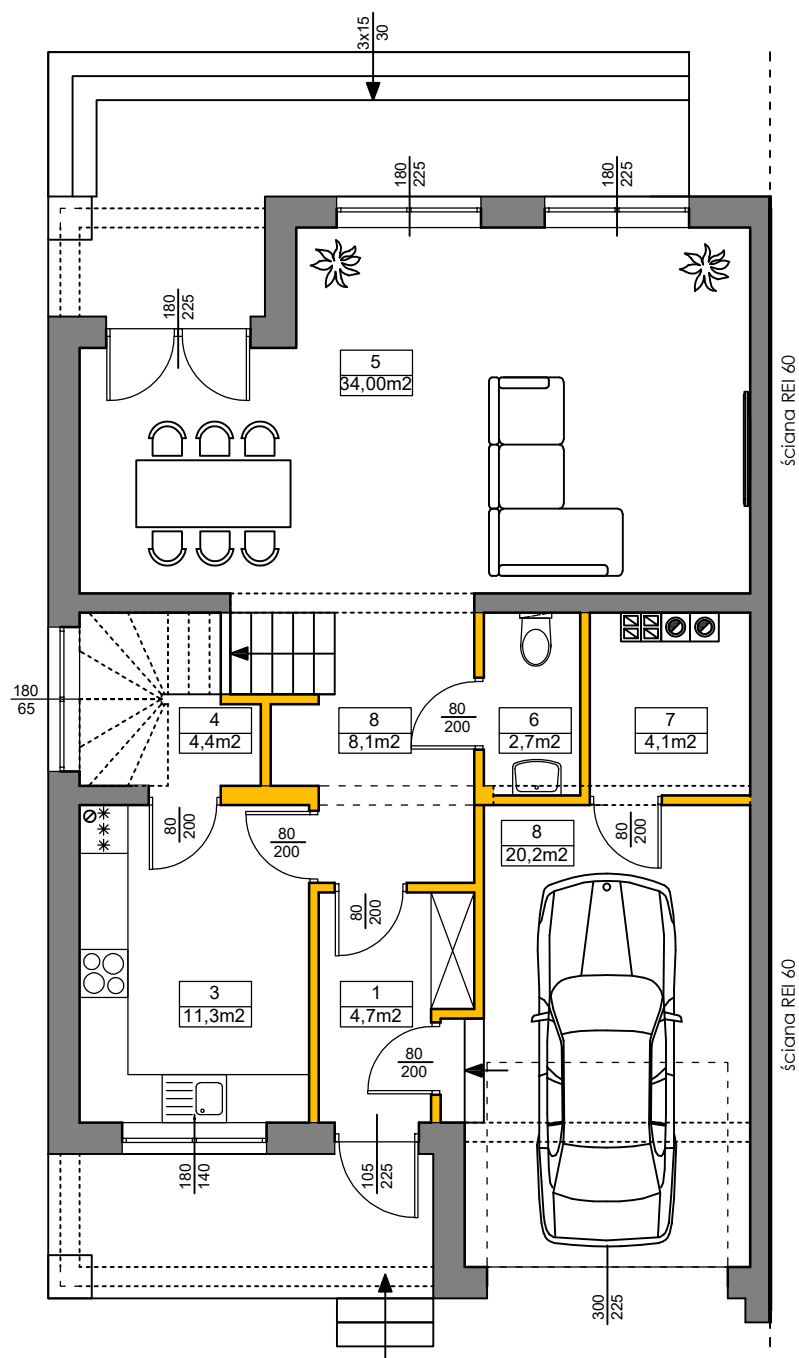
Zestawienie pomieszczeń
użytkowych na parterze
budynku [m²] :

1. Wiatrołap	4,70
2. Hol	8,10
3. Kuchnia	11,30
4. Spiżarnia	4,40
5. Pokój dzienny	34,00
6. WC	2,70

Pow. użytkowa parteru
65,2 m²

7. Kotłownia	4,10
8. Garaż	20,20

WS
DEVELOPER



- Ściany nośne
- Ściana działowa

Uwaga

- Wymiary podano na podstawie projektu budowlanego w świetle ścian niewyprawionych.
- Mogą wystąpić nieznaczne zmiany w projekcie wykonawczym.
- Powierzchnie pomieszczeń podano w świetle ścianwyprawionych.
- W pomieszczeniu łazienki nie są wykonywane tynki, a przewody instalacyjne są luźno prowadzone.
- Na etapie budowy istnieje możliwość aranżacji ścian działowych.



www.osiedlecalineczka.pl
www.wsdeveloper.pl
tel. +48 602 554 563, +48 604 087 001
mail: kontakt@wsdeveloper.pl lub sprzedaz@wsdeveloper.pl



OSIEDLE CALINECZKA

Dom nr 1 PIĘTRO

Pow. użytkowa 135,6 m²
Pow. całkowita 159,9 m²

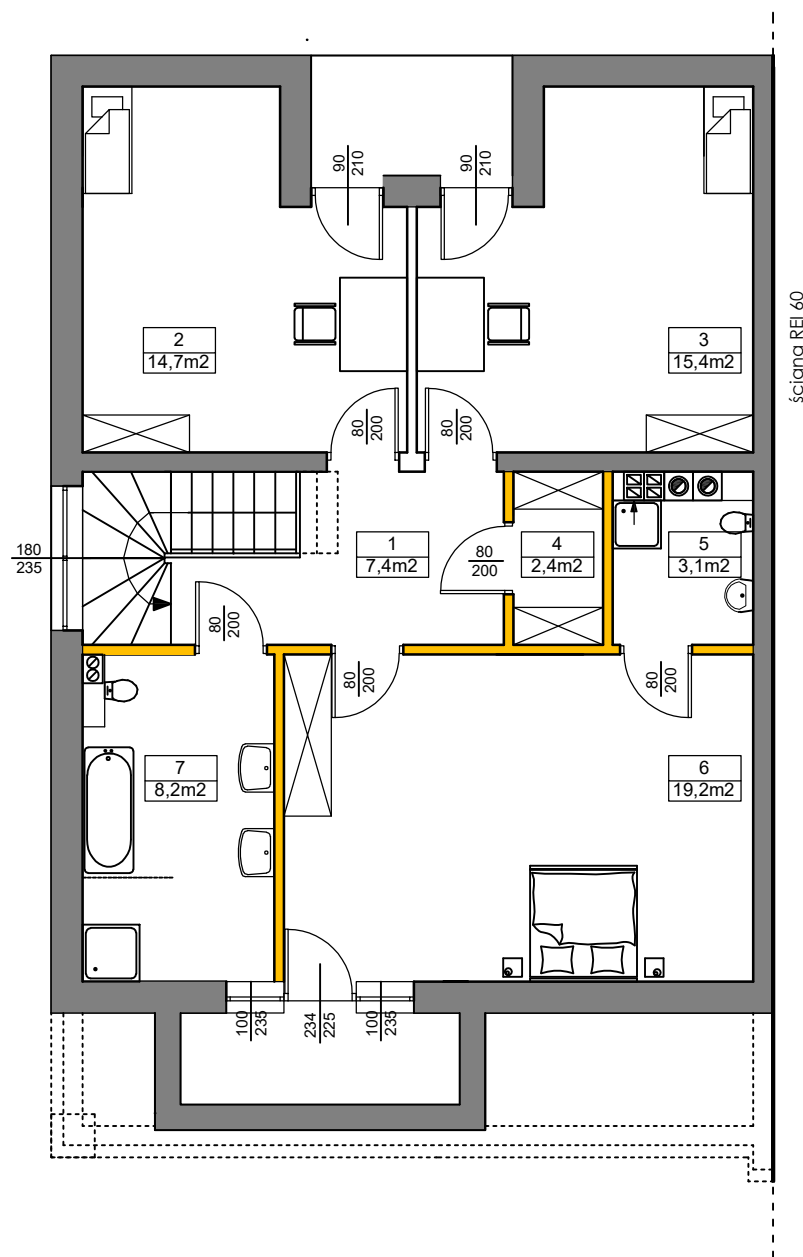
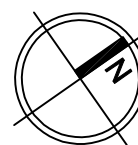
Pow. działki 417 m²

Zestawienie pomieszczeń
użytkowych na piętrze
budynku [m²] :

1.	Hol	7,40
2.	Pokój	14,70
3.	Pokój	15,40
4.	Garderoba	2,40
5.	Łazienka	3,10
6.	Pokój	19,20
7.	Łazienka	8,20

Pow. użytkowa piętra
70,4 m²

WS
DEVELOPER



ściana REI 60

■ Ściany nośne

--- Obrys parteru

■ Ściana działowa

Uwaga

- Wymiary podano na podstawie projektu budowlanego w świetle ścian niewyprawionych.
- Mogą wystąpić nieznaczne zmiany w projekcie wykonawczym.
- Powierzchnie pomieszczeń podano w świetle ścianwyprawionych.
- W pomieszczeniu łazienki nie są wykonywane tynki, a przewody instalacyjne są luźno prowadzone.
- Na etapie budowy istnieje możliwość aranżacji ścian działowych.



www.osiedlecalineczka.pl
www.wsdeveloper.pl
tel. +48 602 554 563, +48 604 087 001
mail: kontakt@wsdeveloper.pl lub sprzedaz@wsdeveloper.pl