



OSIEDLE CALINECZKA

Dom nr 1 PARTER

Pow. użytkowa 105,0 m²
Pow. całkowita 134,3 m²

Pow. działki 425 m²

Zestawienie pomieszczeń
użytkowych na parterze
budynku [m²] :

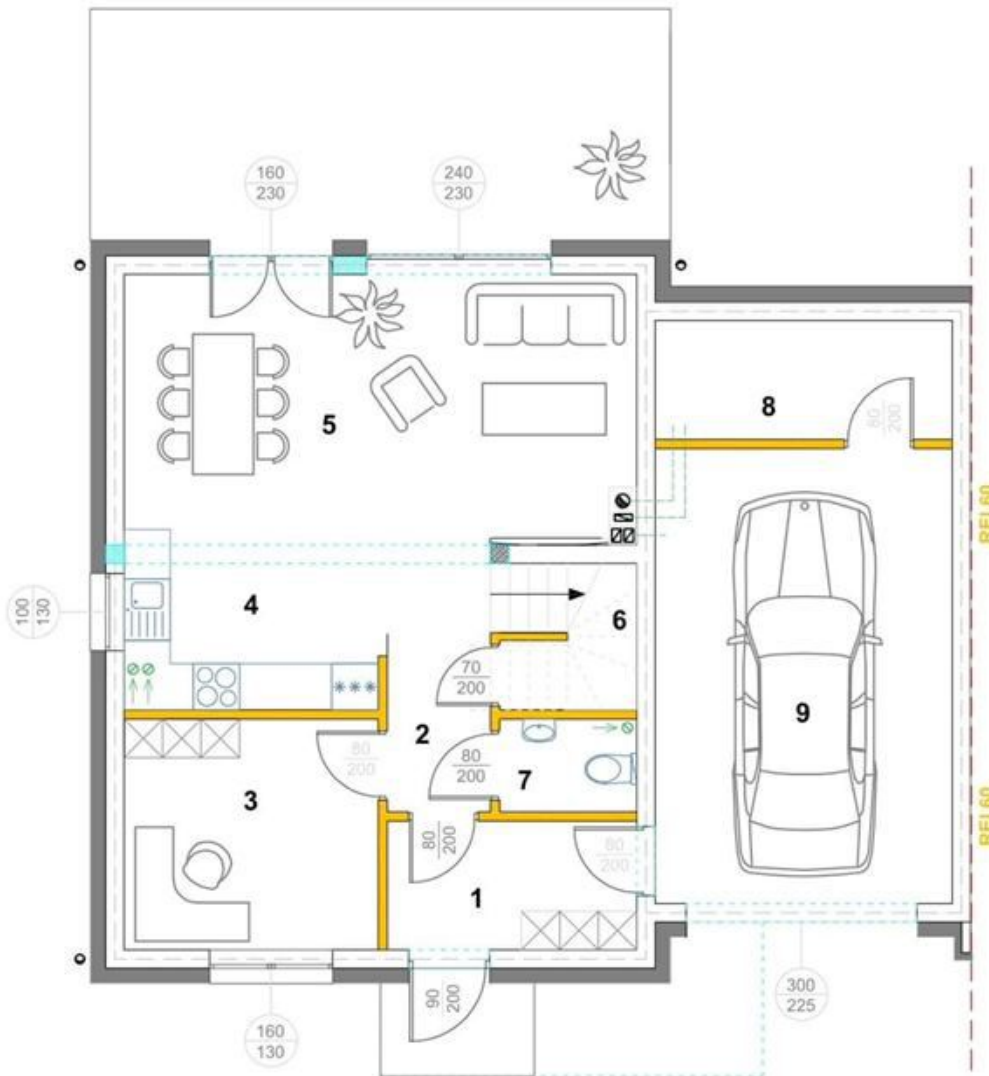
1.	Wiatrołap	5,40
2.	Hol	3,60
3.	Pokój	9,80
4.	Kuchnia	8,10
5.	Pokój dzienny	23,30
6.	Spizarnia	0,60
7.	WC	2,10

Pow. użytkowa parteru
52,9 m²

8.	Kotłownia	6,00
9.	Garaż	23,30

www.osiedlecalineczka.pl
www.wsdeveloper.pl
tel. +48 604 087 001

mail: kontakt@wsdeveloper.pl



Ściana działowa

Uwaga

- Wymiary podano na podstawie projektu budowlanego w świetle ścian niewyprawionych.
- Mogą wystąpić nieznaczne zmiany w projekcie wykonawczym.
- Powierzchnie pomieszczeń podano w świetle ścianwyprawionych.
- Na etapie budowy istnieje możliwość aranżacji ścian działowych.

WS

DEVELOPER



OSIEDLE CALINECZKA

Dom nr 1 PIĘTRO

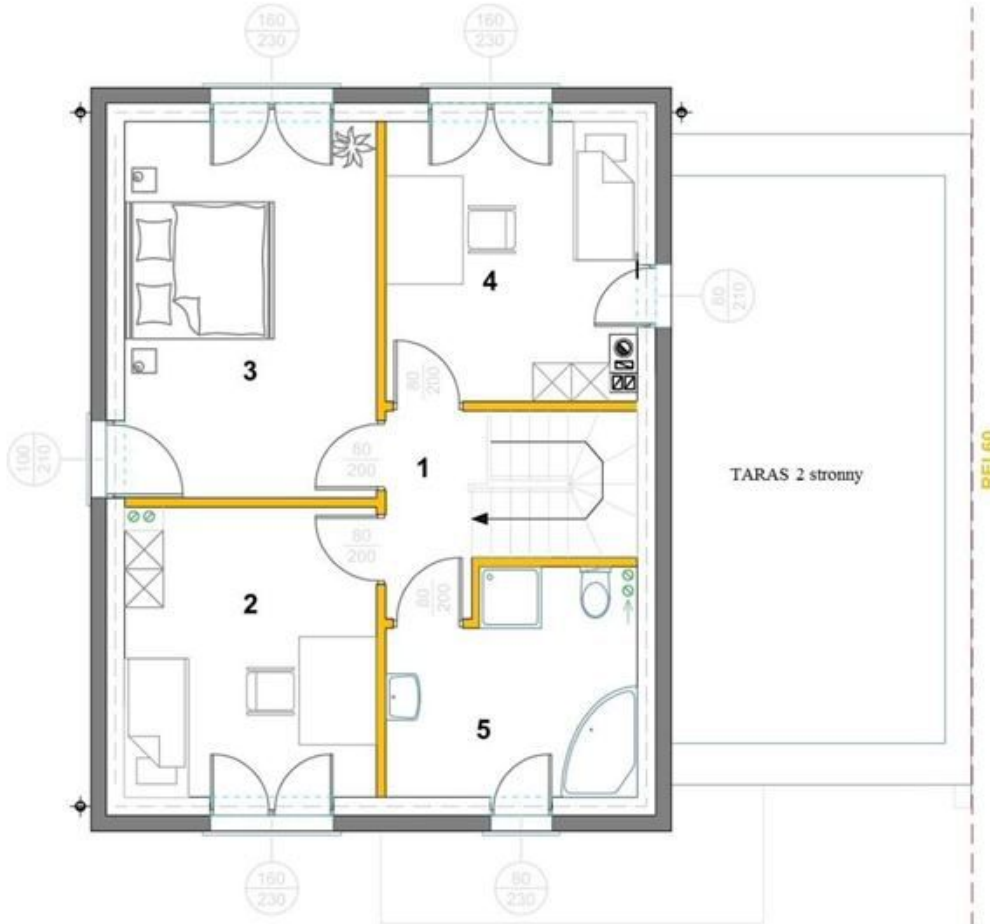
Pow. użytkowa 105,0 m²
Pow. całkowita 134,3 m²

Pow. działki 425 m²

Zestawienie pomieszczeń
użytkowych na parterze
budynku [m²] :

1.	Hol	3,40
2.	Pokój	12,20
3.	Pokój	15,90
4.	Pokój	11,80
5.	Łazienka	8,80

Pow. użytkowa 52,10 m²



www.osiedlecalineczka.pl
www.wsdeveloper.pl
tel. +48 604 087 001

mail: kontakt@wsdeveloper.pl

Ściana działowa

Uwaga

- Wymiary podano na podstawie projektu budowlanego w świetle ścian niewyprawionych.
- Mogą wystąpić nieznaczne zmiany w projekcie wykonawczym.
- Powierzchnie pomieszczeń podano w świetle ścianwyprawionych.
- Na etapie budowy istnieje możliwość aranżacji ścian działowych.

WS
DEVELOPER